

Nazwa: Ciągło

Typ: 1-385

Dane techniczne:

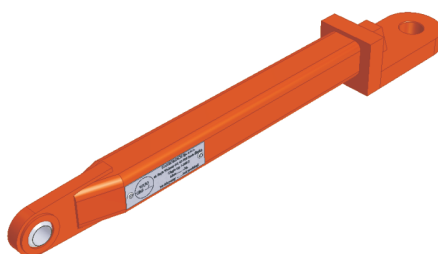
Typ cięgła	Długość L [mm]	Masa m [kg]	Sila ciągnąco-pchająca [kN]
1-385.1	330-1600	3-12	20
1-385.2	350-1600	5-15	
1-385.3	330-1600	4-13	

Rysunek

Typ 1-385.1



Typ 1-385.2



Typ 1-385.3

**Przeznaczenie:**

Cięgła łączące typ 1-385 przeznaczone są do zabudowy w zestawie transportowym pociągu aparaturowego napędzanego samohamownym urządzeniem przesuwającym typ 20-101.20. Mogą one również łączyć zestaw transportowy lokomotywą spalinową, wózkiem manewrowym oraz innym napędem dopuszczonym do stosowania w podziemiach kopalń przy zachowaniu warunków stosowania.

Cięgło typ 1-385 wykonane zostało w trzech odmianach konstrukcyjnych:

1. Typ 1-385.1 cięgło przeznaczone do połączenia z wózkami jezdnyymi, w których sworzeń spinający posiada średnicę 20 mm (np. typ 1-606),
2. Typ 1-385.2 cięgło przejściowe, przeznaczone do połączenia wózka 1-606 z wózkami jezdnyymi, w których sworzeń spinający zabudowany jest pionowo,
3. Typ 1-385.3 cięgło przejściowe, przeznaczone do połączenia wózka 1-606 z wózkami jezdnyymi, w których sworzeń spinający posiada średnicę 30 mm (np. typ 20-363, typ 20-360).

Cięgła typ 1-385 mogą być eksploatowane w podziemnych zakładach górniczych w polach niemetanowych i metanowych w wyrobiskach górniczych o stopniu „a”, „b”, „c” niebezpieczeństwa wybuchu metanu oraz klasy A lub B zagrożenia wybuchem pyłu węglowego.

Inne zastosowanie drążków wykraczające poza wyżej określone, uważane jest za zastosowanie niezgodne z przeznaczeniem.